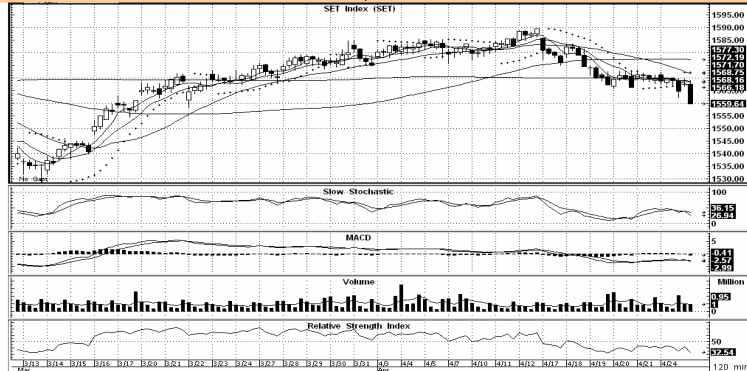


MARKET VIEW

SET INDEX ปิดเช้า 1,559.64 จุด ลดลง 5.02 จุดหรือ -0.32%

แนวรับ 1555\* , 1550\*\* จุด

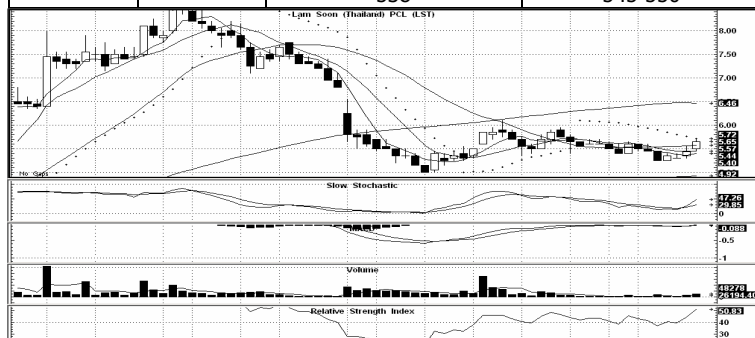
แนวต้าน 1566-1570\* , 1575\*\* จุด



SET แกว่งตัวอ่อนลงหลังจากที่บวกได้ในช่วงแรก โดยมีแรงขายออกมาจาก BANPU รวมถึงหุ้นขนาดกลาง-เล็กหลายตัว โดยดัชนีถือว่าแกว่งตัวอ่อนแกว่าตลาดหุ้นภูมิภาคที่ส่วนใหญ่บวกได้ค่อนข้างดี โดยเชื่อว่าเกิดจากความกังวลเกี่ยวกับผลประกอบการ 1Q17 หลังจากที่ดีหวังเล็กน้อยกับกลุ่มธนาคารที่ประกาศออกมาแล้ว ขณะที่ภาพระยะสั้นเริ่มดูเป็นลบมากขึ้นหลังดัชนีเริ่มหลุดลงต่ำกว่า 1560 จุด ซึ่งหากไม่สามารถยืนได้ SET มีความเสี่ยงที่จะปรับลงเข้าหาระดับ 1555-1550 จุด -> ระยะสั้นแนะนำเก็งกำไรฝั่งซื้อหากดัชนียืนบริเวณ 1560 จุด ระยะกลาง-ยาวรอซื้อบริเวณแนวรับช่วงที่ตลาดปรับลง

แนวรับ-แนวต้าน 10 หุ้น Most Actives (ครึ่งเช้า)

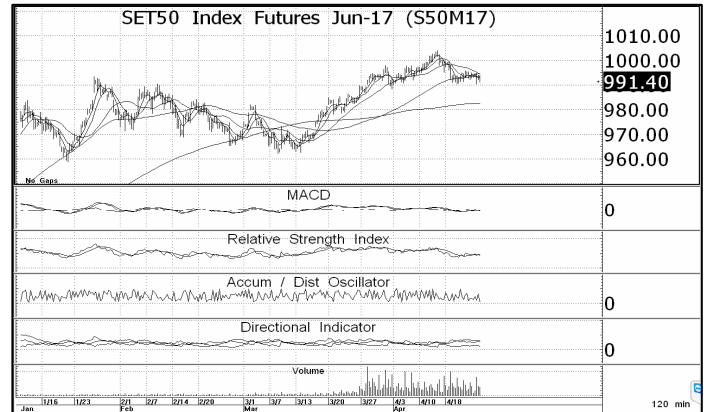
	แนวโน้ม	แนวรับ	แนวต้าน
BANPU	ลง	19-18.80	20-20.20
BEAUTY	ลง	9.05-9	9.50-9.80
PTTGC	ขึ้น	74-73	75.75-76
IRPC	ขึ้น	5.20-5.10	5.40-5.50
KBANK	ลง	184.50-184	187-188
AOT	ลง	40.50-40.00	42.00-42.50
CPF	ลง	25.50-25	26.50-27
SCB	ลง	154-153	156-158
PTT	ขึ้น	390-387	394-395
SCC	ขึ้น	538	545-550



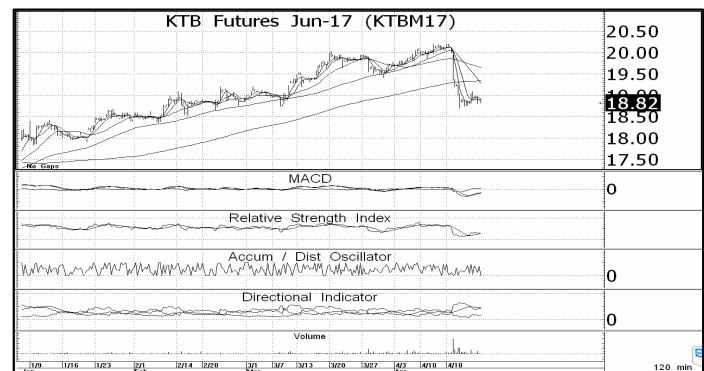
หุ้นที่น่าสนใจของช่วงบ่ายต่อเนื่องถึงพรุ่งนี้ : LST ทำกำไรที่ 5.80-5.95 บาท ตัดขาดทุน 5.40 บาท ราคาหุ้นดีดตัวสวนตลาดขึ้นมาได้และทะลุแนวเส้นต้นทุนค่าเฉลี่ยด้วยมูลค่าการซื้อขายที่หนาแน่น Indicator เริ่มส่งสัญญาณสนับสนุนในเชิงบวก ทำให้มีลุ้นปรับตัวขึ้นทดสอบแนวต้านบริเวณ 6 บาทบวกลบ

Analyst : Natapon Khamthakrue Register : 026637 Tel. : 0-2646-9820  
Veeravat Virochpoka Register : 047077

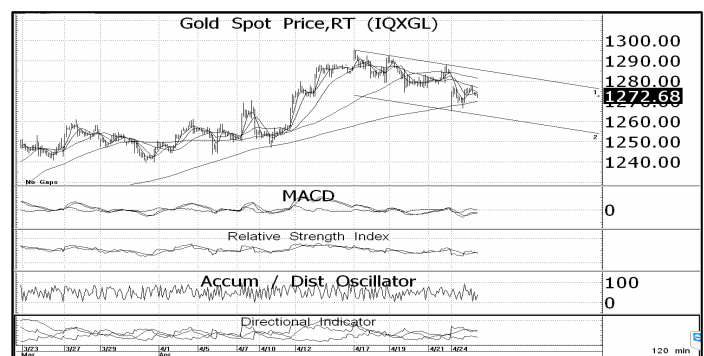
DISCLAIMER: รายงานฉบับนี้จัดทำโดยบริษัทหลักทรัพย์ ฟินันเซีย ไซรัส จำกัด (มหาชน) "บริษัท" ข้อมูลที่ปรากฏในรายงานฉบับนี้ถูกจัดทำขึ้นบนพื้นฐานของแหล่งข้อมูลที่เชื่อว่าหรือควรเชื่อว่ามีความน่าเชื่อถือ และ/หรือมีความถูกต้อง อย่างไรก็ตาม บริษัทไม่รับรองความถูกต้องครบถ้วนของข้อมูลดังกล่าว ข้อมูลและความคิดเห็นที่ปรากฏอยู่ในรายงานฉบับนี้อาจมีการเปลี่ยนแปลง แก้ไข หรือเพิ่มเติมได้ตลอดเวลาโดยไม่ต้องแจ้งให้ทราบล่วงหน้า บริษัทไม่มีความประสงค์ที่จะชักจูงหรือชี้ชวนให้ผู้ลงทุนลงทุนซื้อหรือขายหลักทรัพย์ตามที่ปรากฏในรายงานฉบับนี้ รวมทั้งบริษัทไม่ได้รับประกันผลตอบแทนหรือราคาของหลักทรัพย์ใด ๆ ตามข้อมูลปรากฏในรายงานฉบับนี้ บริษัทจึงไม่รับผิดชอบต่อความเสียหายใดๆ ที่เกิดขึ้นจากการนำข้อมูลหรือความเห็นในรายงานฉบับนี้ไปใช้ไม่ว่ากรณีใดก็ตาม ผู้ลงทุนควรศึกษาข้อมูลและใช้ดุลยพินิจอย่างรอบคอบในการตัดสินใจลงทุน บริษัทขอสงวนลิขสิทธิ์ในข้อมูลและความคิดเห็นที่ปรากฏอยู่ในรายงานฉบับนี้ ห้ามมิให้ผู้ใดนำข้อมูลและความคิดเห็นในรายงานฉบับนี้ไปใช้ประโยชน์ ตัดลอก ตัดแปลง ทำซ้ำ นำออกแสดงหรือเผยแพร่ต่อสาธารณชนไม่ว่าทั้งหมดหรือบางส่วน โดยไม่ได้รับอนุญาตเป็นลายลักษณ์อักษรจากบริษัทล่วงหน้า การลงทุนในหลักทรัพย์มีความเสี่ยง ผู้ลงทุนควรศึกษาข้อมูลและพิจารณาอย่างรอบคอบก่อนการตัดสินใจลงทุน บริษัทหลักทรัพย์ ฟินันเซีย ไซรัส จำกัด (มหาชน) อาจเป็นผู้ดูแลสภาพคล่อง (Market Maker) และผู้ออกใบสำคัญแสดงสิทธิอนุพันธ์ (Derivative Warrants) บนหลักทรัพย์ที่ปรากฏอยู่ในรายงานฉบับนี้ โดยบริษัทฯ อาจจัดทำทวีเคาระของหลักทรัพย์อ้างอิงดังกล่าวนี้ ดังนั้น นักลงทุนควรศึกษารายละเอียดในหนังสือชี้ชวนของใบสำคัญแสดงสิทธิอนุพันธ์ดังกล่าวก่อนตัดสินใจลงทุน



SET50 Index Futures : เปลี่ยน Long เป็น Short ใน S50M17 เพื่อไปเล่นทำกำไรที่กรอบล่างแถว 980-983 จุด ตัดขาดทุน 995 จุด แม้ภาพการเคลื่อนไหวของ S50M17 จะดูไม่แยء เนื่องจากค่า Basis ปรับตัวเพิ่มขึ้นต่อเนื่องจนพลิกกลับมาเป็นบวก แต่เพราะ Basis ที่แข็งเกินไปจะทำให้ให้การฟันตัวของ S50M17 ล้ามากเช่นกัน (ยืนแข็งนำไปแล้ว) และเมื่ออิงรูปแบบในอดีตที่ฐานราคาลดตัวลง ซึ่งผิดจากคาดการณ์ของเราที่มองว่าควรดีดตัวขึ้น ทำให้เราแนะนำเปลี่ยนข้างมาเก็ง Short ชั่วคราว



Single Stock Futures : Short KTBM17 ทำกำไรที่ 18.20-18.30 บาท ตัดขาดทุน 19.20 บาท การฟันตัวของ KTBM17 เป็นไปอย่างลำช้าและเริ่มมีจังหวะพักตัวลงเร็ว ทำให้ความเสียหายที่จะพักตัวลงเริ่มเปิดกว้างมากขึ้น โดยมี Downside ที่กรอบล่างแถว 18.20-18.30 บาท



Gold Futures : Short GFJ17 ทำกำไรที่ \$1,250/Oz ตัดขาดทุน \$1,295/Oz ราคาทองคำโลกยังมีโอกาสอ่อนตัวลงจากกระแสเงินที่ไหลกลับหาสินทรัพย์เสี่ยง และ Dollar Index ที่เริ่มชะลอการปรับลง โดยมี Downside ตามกรอบทางเทคนิคที่ \$1,260/Oz และ \$1,250/Oz ตามลำดับ